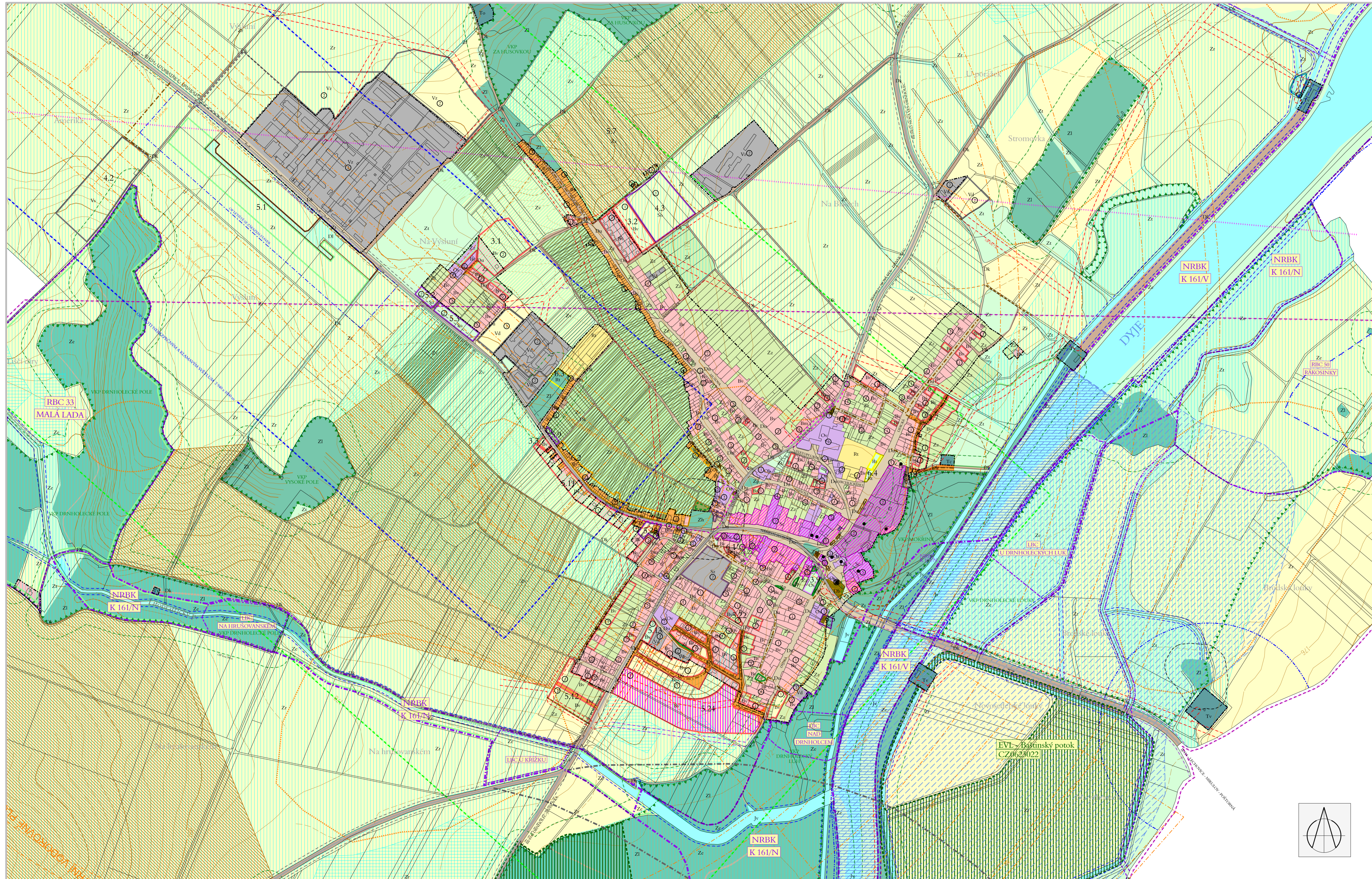


DRNHOLEC

územní plán obce
po z. č. 6



- stav nívrh**
- ÚZEMÍ BYDLENÍ**
 - Bv bydlení venkovského typu (obyč. budovy s užitkovými zahradami a vešl. stavbami, obchody, hospody a nerušící zemědělné provozy)
 - Bbn bydlení městského typu
- OBČANSKÁ VYBAVENOST**
 - Ok kulturní zařízení
 - Os občasná zařízení (MŠ, ZŠ)
 - Os obchody a služby, stravování, zdravotnictví, správa
 - Or restaurace a stravovací zařízení
 - Oh ubytovací zařízení (hotely, penziony, apartmány)
- VÝROBNÍ ÚZEMÍ**
 - Vz zemědělská výroba, sklady
 - Vd drobná výroba ne při obězující okoli, výrobní služby
 - Vs plochy výroby a skladování
- SMÍŠENÁ ŽIVNOSTENSKÁ ZÓNA**
 - Se výrobní a nevyr. provozy, velko a maloobchod, sklady, bydlení
 - So smíšená centrální zóna (obyč. zástavba s dopor. rozvojem obč. vybavenosti)
 - So plochy smíšené obytné
- ÚZEMÍ REKREACE A SPORTOVNÍ PLOCHY**
 - Rt plochy tělocvičny a sportu
 - Rv vinné sklepy
- VODNÍ TOKY A PLOCHY**
 - Jv vodní plochy
 - vdn toky - neregulované a regulované a přírodní blízké rigoly a občasné vodoteče
- ÚZEMÍ A PLOCHY ZELENĚ**
 - Zp parky
 - Zl lesy
 - Zh zeleň hřbitovů
 - Zt ovocné stromní porosty
 - Zz orná puda
 - Zz zahrady, sady
 - Zv vinice/vinné tratě
 - Zz zelené izolace
 - Zz zelené územního systému ekologické stability
 - NRBK - nadregionální biokoridor
 - RBC - regionální biocentrum
 - LBC - místní biocentrum
 - LBK - místní biokoridor
 - interakční porosty - stromožadí, ketové porosty
- PLOCHY DOPRAVNÍ A TECHNIČKÉ VYBAVENOSTI**
 - Tv plochy technické infrastruktury - zásobování vodou
 - Tz plochy technické infrastruktury - odmaňování
 - To skládka odpadů, separační dvorek
 - Du uliční prostory (v zast. území obce)
 - Dk komunikační prostory (mimo zast. území obce)
 - Dh plochy dopravy - čerpač stanice pohonných hmot
 - Dg plochy dopravy - inženýrské a řadové garáže
 - Dj plochy dopravy - letiště
 - P parkoviště, počty stání
 - silnice
 - místní komunikace
 - účelové komunikace
 - komunikace pro pěší
- DOPLNKOVÉ REGULATIVY**
 - hranice zastavěného území aktualizované k 5.5. 2014
 - plochy k provedení územní studie
 - nejvyšší přípustná podlažnost
- ÚZEMNÍ REZERVY**
 - územní rezerva občanská vybavenost
 - územní rezerva výrobní území
 - územní rezerva smíšená živnostenská zóna
 - územní rezerva ploch zeleně
 - územní rezerva silnice

- stav nívrh**
- LIMITY VYUŽITÍ ÚZEMÍ**
 - silniční ochranné pásmo - silnice II. a III. třídy 15 m
 - ochranné pásmo čl. vedení VN 10 m (7 m)
 - vzdálenost do 50 m od okraje lesa
 - ochranné pásmo ostatní
 - pásmo hygienické ochrany objektů živočišné výroby
 - pásmo hygienické ochrany ČOV
 - ochranné pásmo letiště - výškovým omezením staveb
 - ochranné pásmo letiště se základem staveb (OP provozních ploch, OP zjišňového území letiště)
 - ochranné pásmo letiště proti nebezpečným a klamavým světům
 - ochranné pásmo letiště s omezením staveb vzdušných vedení VN a VVN
 - území archeologických nálezů a nalezišť
 - kulturní památky zapsané v Ústředním seznamu kulturních památek ČR
 - úřadní pozemka sousedících s kořenem vodního toku při výkonn. správy vodního toku (0 m od břehové hrany)
 - ochranné pásmo vodního zdroje II. stupně vnější
 - ochranné pásmo vodního zdroje II. stupně vnitřní
 - záplavové území řeky Dyje
 - území rozlivu při povodni (Dyje - 2002)
 - Natura 2000 - Evropsky významné lokality
 - významný krajinný prvek
 - ochranné pásmo komunikačního vedení pro obranu státu
 - trasy radiorelokových spojů
- INFORMATIVNÍ ÚDAJE**
 - protiživení opatření
 - odvodňovací území
 - zastavěvané území
 - zastavěvané území
 - zastavěvané území
 - označení změn územního plánu

HLAVNÍ VÝKRES (KOMPLEXNÍ URBANISTICKÝ NÁVRH) 1 : 5 000

Projektoval: Městský úřad Mikulov, odbor stavební a životního prostředí	Projektant: AR projekt, s.r.o., Hviezdoslavova 29, 627 00 Brno	
Datum zpracování: 09/2015	Vedoucí projektant: Ing. arch. Milan Hučík	
Vypracovali: Ing. arch. Milan Hučík	Ing. Michaela Kolbová	3

ZÁZNAM O ÚČINNOSTI ZMĚNY ÚZEMNÍHO PLÁNU

Správní orgán, který územní plán vydal: Zastupitelstvo městyse Drnholec	Raštko
Datum nabytí účinnosti:	
Projektoval: Městský úřad Mikulov, odbor stavební a životního prostředí Jméno a příjmení odpovědné osoby pořízovatele: Irena Procházková Funkce: odborný záměstnanec ÚUP	
Podpis:	